

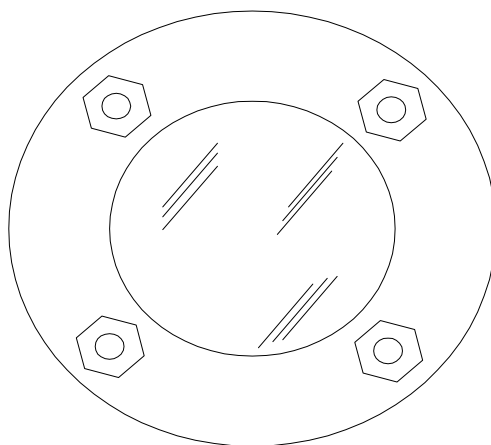
	Sede legale: via Egnazia, 27	Doc.: 011CTG215
	72100 - Brindisi (BR) Italy	Rev.: 002/2011
	Tel./Fax: +39 0831 1986833	Data: 30 marzo 2011
	E-mail: info@valprocess.it	
	http://www.valprocess.it	Pag.: 2 di 4

INDICE

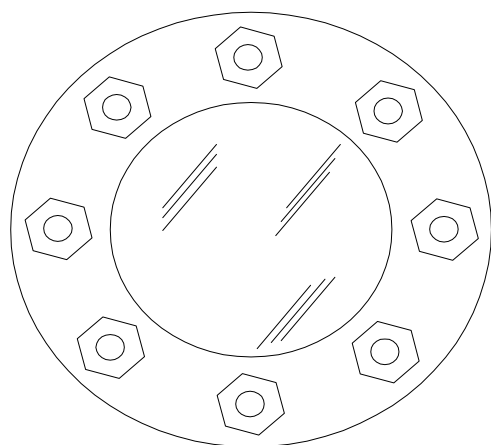
DESCRIZIONE	Pag.
DESCRIZIONE GENERALE	3
INDICATORE VISIVO AD OBLO'	4

DESCRIZIONE GENERALE

Le spie visive ad oblò permettono di monitorare visivamente il processo dei fluidi all'interno dei serbatoi, colonne, silos, reattori, centrifughe, miscelatori, separatori e altri contenitori chiusi. Le pressioni di esercizio variano da PN 6 a PN 16. La visibilità è possibile attraverso un cristallo che può essere temprato secondo la norma DIN 8902 ed è consentita una temperatura massima di 130 °C. Per temperature superiori e comunque non oltre i 250 °C, sono montati i cristalli in borosilicato secondo la norma DIN 7080

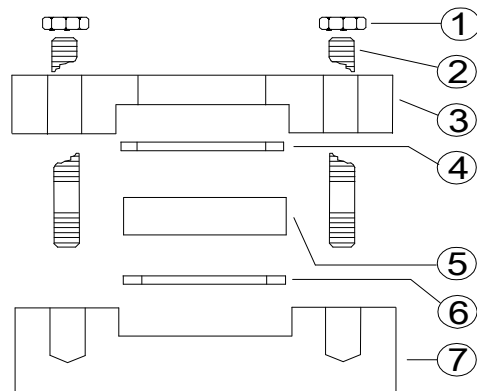
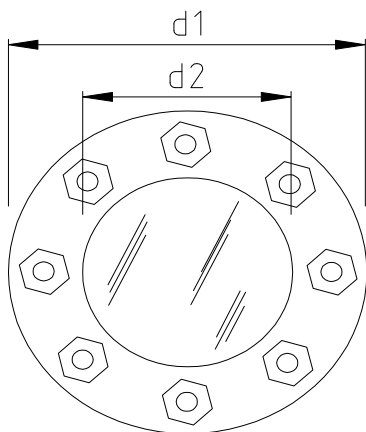


PN 6 / PN 10



PN 16

INDICATORE VISIVO AD OBLO'



DIAMETRI NOMINALI	50	80	100	125	150	200
d1	165	200	220	250	285	340
d2	80	100	125	150	175	225

POS.	DESCRIZIONE	MATERIALE STANDARD	
1	DADO	ASTM A194 2H	A2
2	VITE PRIGIONIERA	ASTM A193 B7	A2
3	COPERCHIO	ASTM A105	ASTM A351 / CF8M
4	GUARNIZIONE	FIBRA ARAMIDICA	FIBRA ARAMIDICA
5	CRISTALLO	TEMPERATO / BOROSILICATO	TEMPERATO / BOROSILICATO
6	GUARNIZIONE	GRAFITE / FIBRA ARAMIDICA / PTFE	RAFITE / FIBRA ARAMIDICA / PTFE
7	BASE CORPO	ASTM A105	ASTM A351 / CF8M

DIAMETRI NOMINALI	CRISTALLI				
	D	V	SPESSORI		
			PN 6	PN 10	PN 16
50	80	65	10		
80	125	110	16		
100	150	130	20		
125	175	150	20	25	
150	200	175	20	25	
200	250	228	25		

TEMPERATURA MAX CRISTALLO	
TEMPERATO 150 °C	BOROSILICATO 260 °C

*** A richiesta:**

guarnizioni in ptfe
materiali speciali
esecuzioni speciali