

VALPROCESS S.r.l.s.

EQUIPMENTS FLUID PROCESS

INDICATORI DI FLUSSO



SEDE LEGALE: via Egnazia 27 - 72100 Brindisi (BR) ITALY

ITALIA: Tel./Fax: +39 0831 1986833

EUROPA - RUSSIA: Tel./Fax: +40 215 - 1314

E-mail: info@valprocess.it

<http://www.valprocess.it>

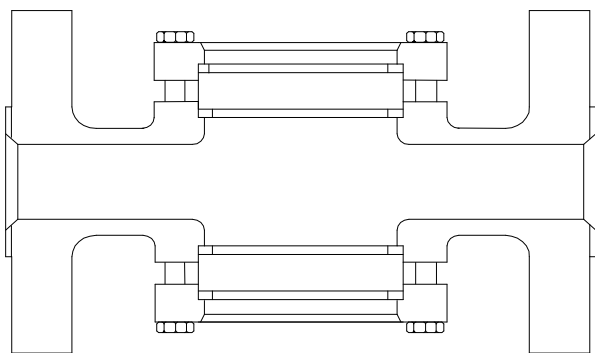
	Sede legale: via Egnazia, 27	Doc.: 011CTG215
	72100 - Brindisi (BR) Italy	Rev.: 002/2011
	Tel./Fax: +39 0831 1986833	Data: 30 marzo 2011
	E-mail: info@valprocess.it	
	http://www.valprocess.it	Pag.: 2 di 6

INDICE

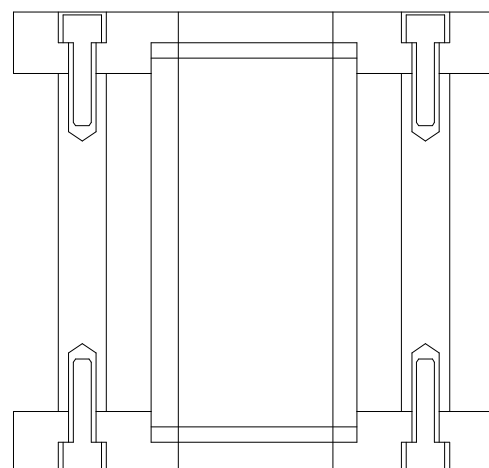
DESCRIZIONE	Pag.
DESCRIZIONE GENERALE	3
INDICATORE DI FLUSSO FLANGIATO A 2V PN 16 / 40	4
INDICATORE DI FLUSSO AD 1V	5
INDICATORE TUBO VETRO	6

DESCRIZIONE GENERALE

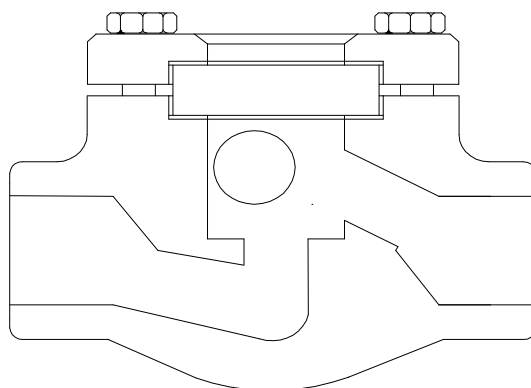
Gli indicatori di flusso sono apparecchiature progettate per il controllo visivo dei fluidi industriali e sono generalmente utilizzati in tutte le applicazioni di processo. Il montaggio trova applicazione sia in orizzontale che verticale a secondo del modello. La visualizzazione del fluido è garantita attraverso il cristallo che in alcuni apparecchi ne sono installati due contrapposti tra loro. I rating di processo sono: versione con cristallo temperato DIN 8902 max temperatura 130 °C, mentre il cristallo in borosilicato DIN 7080 la massima temperatura è di 250 °C. La pressione massima di esercizio applicabile è 10 bar. I modelli soddisfano le più svariate esigenze di applicazione e comprendono connessioni al processo filettate, a saldare e flangiate.



INDICATORE DI FLUSSO A 2V

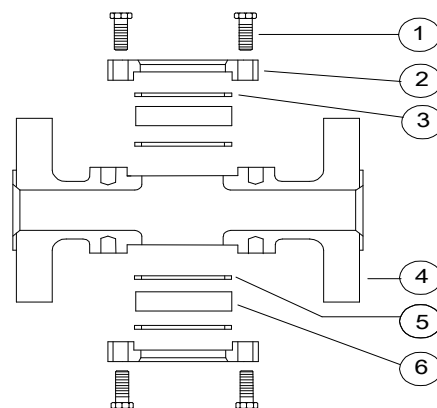
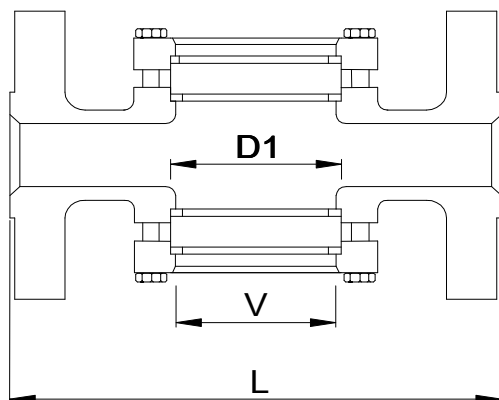


INDICATORE TUBO VETRO



INDICATORA DI FLUSSO AD UNA VIA

INDICATORE DI FLUSSO FLANGIATO A 2V PN 16 / PN 40



POS.	DESCRIZIONE	MATERIALE STANDARD
1	BULLONE	B7 / A2
2	COPERCHIO	GG25/ASTM A216 WCB/CF8M
3	GUARNIZIONE	FIBRA ARAMIDICA
4	CORPO	GG25/ASTM A216 WCB/CF8M
5	GUARNIZIONE	GRAFITE / PTFE
6	CRISTALLO	TEMPRATO / BOROSILICATO

OPZIONI	
A	B
MODELLO CON SFERA	MODELLO CON GIRANTE

MATERIALI	GG25	CF8M	A216 WCB
PN	16	16 / 40	16 / 40
ANSI	150	150	150
		300	300

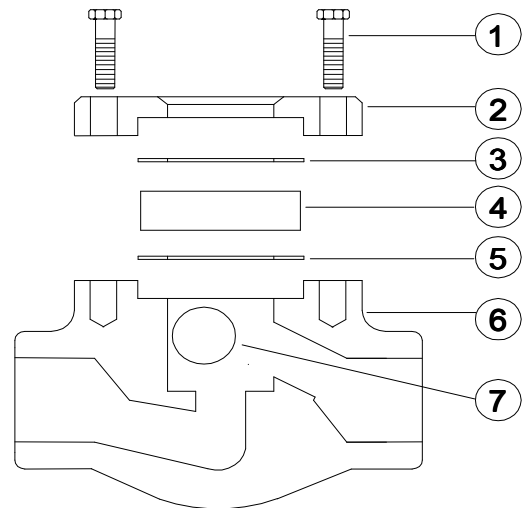
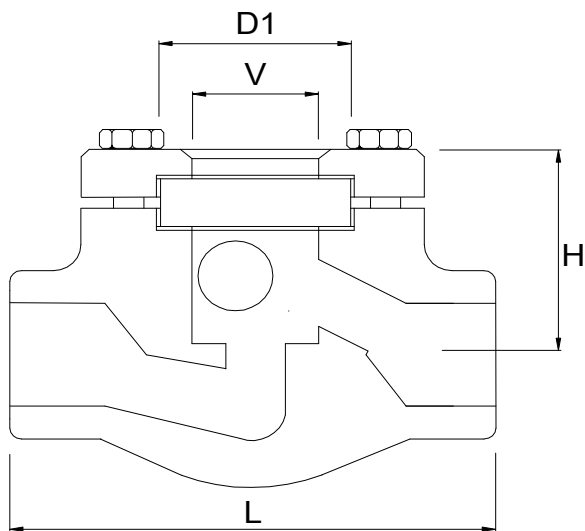
TEMPERATURA MAX
CRISTALLO TEMPRATO DIN 8902 150 °C
CRISTALLO BOROSILICATO DIN 7080 250 °C

DN	D1	V	L	CRISTALLO ALTEZZA PN16 / S150	CRISTALLO ALTEZZA PN40 / S300	PESO
15	45	35	130	10	10	3
20	45	35	150	10	10	4,1
25	60	45	160	10	12	6
32	60	48	180	10	12	6.8
40	70	55	200	12	15	11,3
50	80	65	230	12	15	13
65	100	85	290	15	20	17.4
80	125	110	310	16	25	26.6
100	150	130	350	20	30	35
125	175	150	400	20	30	50
150	200	175	480	20	30	67.3
200	250	228	600	30	30	101.2
250	250	270	730	30	30	135.5

*** A richiesta:**

accoppiamenti flangiati ANSI 150 / 300
 materiali speciali
 guarnizioni in ptfе
 esecuzioni speciali

INDICATORE DI FLUSSO A 1V



POS.	DESCRIZIONE	MATERIALE STANDARD
1	BULLONE	B7 / A2
2	COPERCHIO	A105 / A316 / A304
3	GUARNIZIONE	FIBRA IN ARAMIDICA
4	CRISTALLO	TEMPRATO / BOROSILICATO
5	GUARNIZIONE	GRAFITE / PTFE
6	CORPO	A105 / A316 / A304
7	SFERA	NYLON

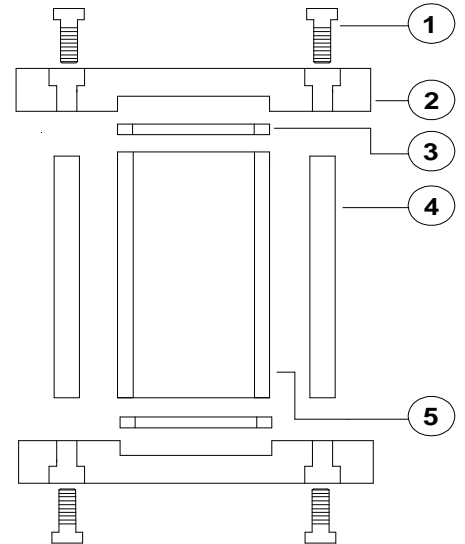
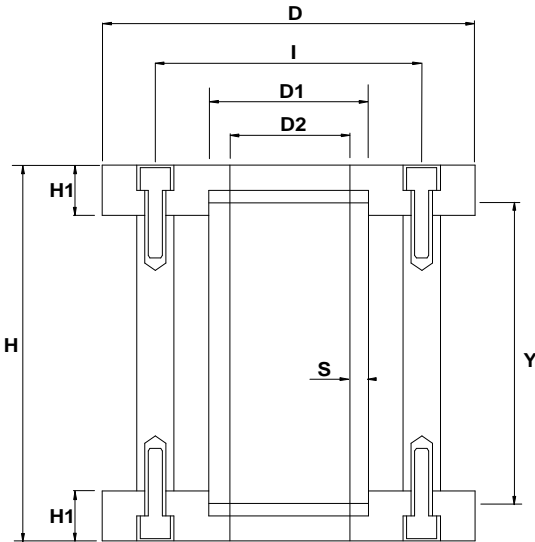
TEMPERATURA MAX
CRISTALLO TEMPRATO DIN 8902 150 °C
CRISTALLO BOROSILICATO DIN 7080 250 °C

DIMENSIONI	1/2"	3/4"	1"	1 1/4"	1 1/2"
D1	30	30	45	55	70
V	27	27	36	45	55
H	15	15	15	15	12
L	80	90	110	127	155

CONNESSIONI STANDARD				
1/2"	3/4"	1"	1 1/4"	1 1/2"
NPT				
BSP				
SW				

***A richiesta:**
guarnizioni in ptfe
esecuzioni speciali

INDICATORE TUBO VETRO



DN	FLANGIA				I	BULLONI		TUBO VETRO		
	H	D	D2	H1		N° FORI	DIAMETR O FORI	Y	S	D1
10	130	90	10	10	60	4	14	106	4	17
15	130	95	15	15	65	4	14	106	4	18
20	150	105	20	20	75	4	14	126	4	24
25	160	115	25	25	85	4	14	132	4,5	30
32	180	140	32	32	100	4	18	152	5	40
40	200	150	40	40	110	4	18	172	5	50
50	230	165	50	50	125	4	18	202	5	60
65	290	185	65	65	145	4	18	262	5	75
80	310	200	80	80	160	8	18	278	5	95
100	350	220	100	100	180	8	18	318	7	115
125	400	250	125	125	210	8	18	368	7	140
150	480	285	150	150	240	8	22	448	7	170
200	600	340	200	200	295	8	22	564	9	225

POS.	DESCRIZIONE	MATERIALE STANDARD
1	BULLONE	B7 / A2
2	FLANGIA	A105 / A316 / A304
3	GUARNIZIONE	PTFE
4	SUPPORTI	A105 / A316 / A304
5	TUBO VETRO	DURAN 50

TUBO VETRO DURAN 50
TEMPERATURA MAX 220 °C
PRESSIONE MAX BAR 6

***A richiesta:**

- flange ANSI
- esecuzioni costruttive speciali
- protezione esterna
- lunghezza personalizzata